



Fundusze Europejskie
Wiedza Edukacja Rozwój



Unia Europejska
Europejski Fundusz Społeczny



UWAGA! CIEKAWY WYDARZENIE!

LONDYN, WIELKA BRYTANIA

Agata Górna

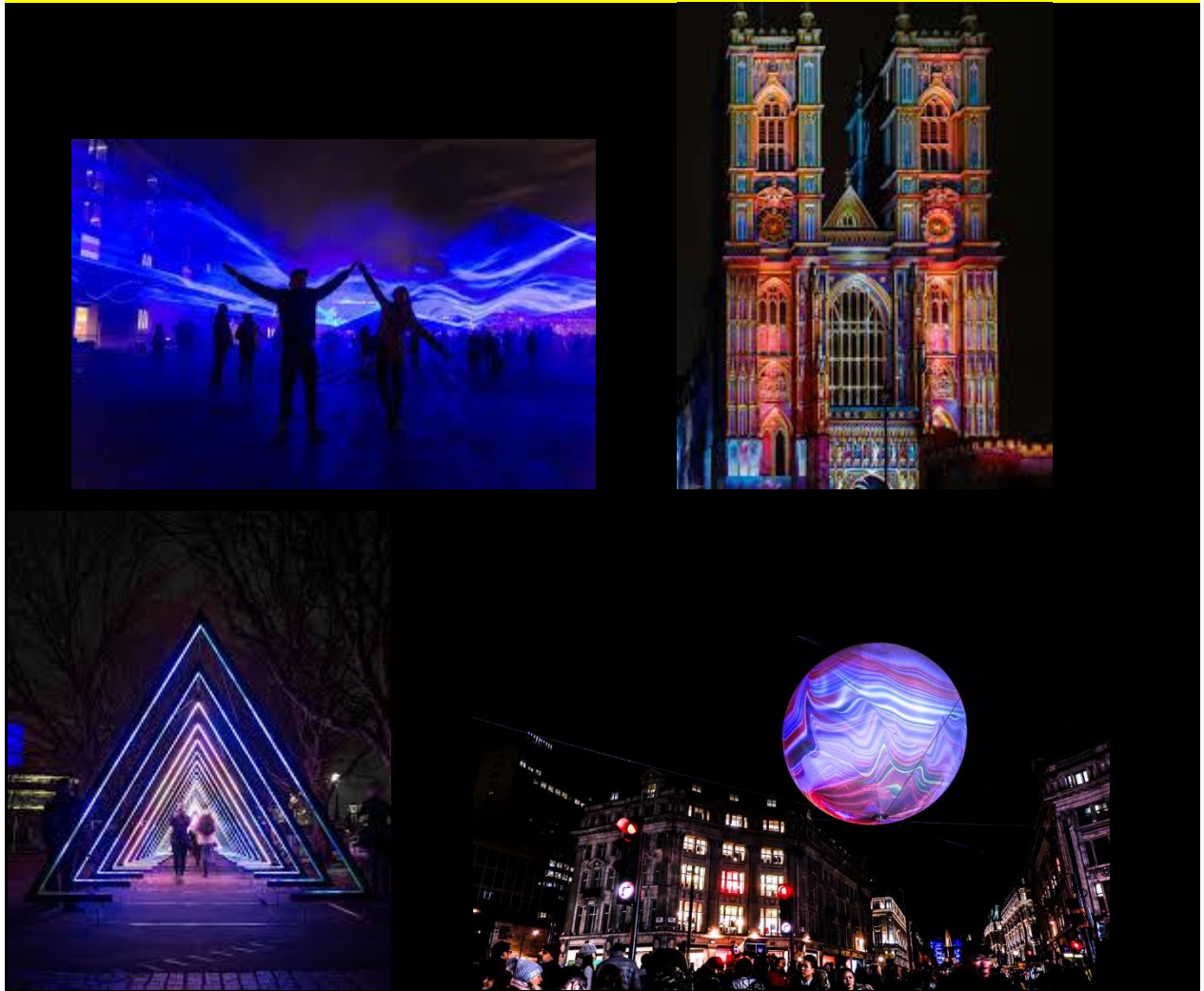
FESTIWAL ŚWIATŁA **styczeń**



Nie ma chyba osoby, która jeśli jeszcze nie była w Londynie, to przynajmniej nie planowałaby w przyszłości odwiedzić stolicę Wielkiej Brytanii. Polecam, bo naprawdę warto!!!

Londyn to oczywiście niezliczone muzea, galerie, kościoły, teatry, puby, sklepy, restauracje, ale też ciekawe imprezy kulturalne. Większość turystów odwiedza Londyn latem, czyli w szczycie sezonu. Ja polecam wyjazd zimą, zwłaszcza w styczniu, bo mimo trochę gorszej aury (latem też jest zresztą duża szansa na deszcz ;-)), do wszystkich ciekawych miejsc wejdziecie bez kolejki (latem możecie czekać na wejście np. do zamku Tower of London nawet dwie godziny!), po drugie jest okazja na zakupy w okresie

wyprzedaży <3, a poza tym jest również szansa wzięcia udziału w **Festiwalu Światła**.



Będąc w Londynie w styczniu 2018 roku w związku z moim szkoleniem w ramach programu Erasmus+, miałam okazję zobaczyć, co się wtedy dzieje w Londynie, a dzieje się naprawdę duuuuużo! Przez kilka dni w różnych miejscach miasta ustawiane są bardzo efektowne iluminacje, przestrzenne konstrukcje, które dopiero po zmroku można podziwiać w pełnej krasie. Londyńczycy tłumnie odwiedzają te miejsca, podążając za mapą iluminacji. To zabawa co najmniej na kilka godzin, bo atrakcje są rozmieszczone w różnych punktach Londynu. Festiwal trwa kilka dni, więc można sobie zawczasu

zaplanować trasę i rozłożyć na kilka wieczorów.
Oczywiście wszystkie informacje są dostępne online.

Festiwal Świata w Londynie to impreza organizowana co roku od kilku już lat i jest częścią cyklu tego typu imprez w różnych miastach europejskich.



KEEP

**CALM
AND**

VISIT LUMIERE FESTIVAL!!!

FUNDACJA
ROZWOJU
SYSTEMU
EDUKACJI



**PROGRAM OPERACYJNY
WIEDZA, EDUKACJA, ROZWÓJ**

PROJEKT WSPÓLFINANSOWANY PRZEZ UNIĘ EUROPEJSKĄ W RAMACH ŚRODKÓW EUROPEJSKIEGO FUNDUSZU SPOŁECZNEGO